

Spessore pannello Panel thickness Épaisseur panneau Paneeldicke	Range consigliato Recommended Range Éventail conseillé Empfohlene Auswahl	Conduzione termica k Heat conduction k Conduction thermique k Wärmeleitung k
mm	°C (Ta +35°C)	Watt/m ² °C

70	-5°	0,34
100	-22°	0,24

Densità Density Densité Dichte	kg/m³ 40-42	Conducibilità termica Thermal conductivity Conductibilité thermique Wärmeleitfähigkeit	mW/m²K 22,2	Carico a compressione Compression load Charge à compression Kompressionslast	N/mm² 0,20
--	----------------------------------	--	----------------------------------	--	---------------------------------

Reazione al fuoco Reaction to fire Reaction au feu Brandverhalten	DIN 4102	Proprietà eco friendly Eco friendly characteristics Caractéristiques Eco Friendly Eco friendly Eigenschaften	Acqua (H₂O) come agente espandente Senza HCFC o HFC - Senza ritardante di fiamma Water (H ₂ O) as expanding agent - without HCFC or HFC - without flame retardant Eau (H ₂ O) comme agent d'expansion - sans HCFC ou HFC - sans retardateur de flamme Wasser (H ₂ O) als Expandierungsmittel - ohne FCKW oder CFKW - ohne Flammschutzmittel
---	-----------------	--	---

Super Box

Celle frigorifere modulari
Modular cold rooms
Chambres froides modulaires
Modulare Kühlzellen



Prodotto in Italia



Il nostro impegno per l'ambiente

Massima Qualità - Efficienza Energetica - Innovazione Tecnologica
Poliuretano ecologico espanso esclusivamente ad acqua
Materiali riciclabili al 100%

Our commitment for environment

Top Quality - Energy efficiency - Technological innovation
Water-expanded environment-friendly polyurethane
100% recyclable materials

Notre engagement pour l'environnement

Qualité supérieure - Efficacité énergétique - Innovation technologique
Polyuréthane écologique expansé exclusivement à eau
Matériaux 100% recyclables

Unsere Verpflichtung gegenüber der Umwelt

Höchste Qualität - Energiewirkungsgrad - technologische Innovation
Nur mit Wasser expandiertes umweltfreundliches Polyurethan
100% recyclebare Materialien

COLD MARK

Via F.lli Cervi n°1 46020 Palidano di Gonzaga (MN) Tel.0376/532029 - Telefax 0376/536669
<http://www.coldmark.it> - E-mail: coldmark@coldmark.it

La ditta fornitrice si riserva il diritto di apportare ai propri prodotti quelle modifiche tecniche e stilistiche che riterrà necessarie o utili senza pregiudicare le caratteristiche essenziali. •Should it be necessary or useful without undermining any model essential features, technical and stylistic characteristics are subject to be changed without manufacturer's previous notice. •La Maison constructrice se réserve le droit d'opérer sans préavis toutes modifications techniques et stylistiques qu'elle considèrera nécessaires ou utiles sans compromettre les caractéristiques essentielles des produits. •Der Hersteller behält sich das Recht vor, alle technischen und das Aussehen betreffenden Änderungen vorzunehmen, die er für nützlich oder nötig hält, ohne die wesentlichen Merkmale der Erzeugnisse zu ändern.

Prodotto in Italia



Super Box



Ideale per hotels, ristoranti, mense, ospedali, laboratori chimici e farmaceutici, ecc.

- Rivestimento in lamiera zinco-plastificata bianca
- Pavimento in lamiera zinco-plastificata antiscivolo di colore grigio
- Angoli interni arrotondati nella giunzione tra pareti, pavimento e soffitto
- Modularità 200 mm
- Poliuretano ecologico espanso esclusivamente ad acqua
- Porta standard con dimensione 800 x 1900 (cavo caldo nelle celle spessore 100)
- Porte a richiesta con dimensione 700 x 1900h , 900 x 1900h , 1000 x 2000h oppure scorrevoli in varie dimensioni.

Ideal for hotels, restaurants, canteens, hospitals, chemical and pharmaceutical laboratories etc.

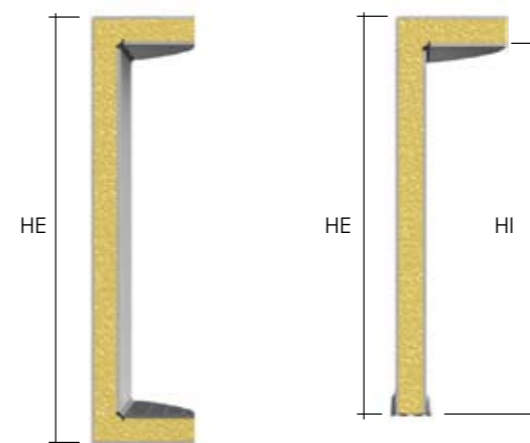
- White plastic-coated galvanized sheet covering
- Anti-slip grey plastic-coated galvanized sheet floor
- Internal rounded corners in the joint between walls, floor and ceiling
- 200 mm modularity
- Water-expanded environment-friendly polyurethane
- Standard door with dimension 800 x 1900 (heating cable for cold rooms with thickness 100)
- On demand, doors with dimension 700 x 1900h , 900 x 1900h , 1000 x 2000h or sliding doors with various sizes

Idéale pour hôtels, restaurants, cantines, hôpitaux, laboratoires chimiques et pharmaceutiques etc.

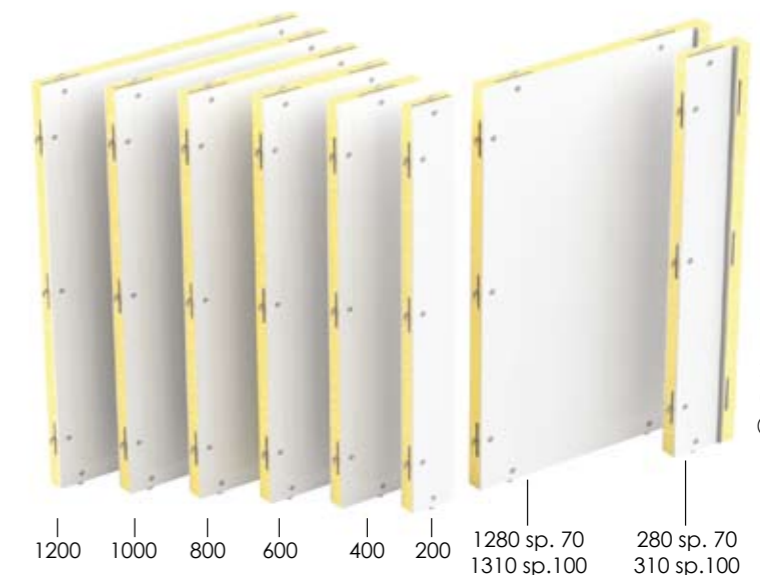
- Revêtement en tôle zinguée plastifiée blanche
- Sol en tôle zinguée plastifiée antidérapante grise
- Angles intérieurs arrondis au joint entre parois, sol et plafond
- Modularité 200 mm
- Polyuréthane écologique expansé exclusivement à eau
- Porte standard à dimension 800 x 1900 (cordon chauffant pour les chambres épaisseur 100)
- Autres portes sur demande à dimension 700 x 1900h , 900 x 1900h , 1000 x 2000h ou coulissantes à différentes dimensions

Ideal für Hotels, Restaurants, Kantinen, Krankenhäuser, chemische und pharmazeutische Labors usw.

- Verkleidung aus weißem kunststoffbeschichtetem verzinktem Blech
- Boden aus rutschfestem grauem kunststoffbeschichtetem verzinktem Blech
- Gerundete Innenecken an der Verbindung zwischen Wänden, Boden und Decke
- Modularität 200 mm
- Nur mit Wasser expandiertes umweltfreundliches Polyurethan
- Standardtür mit Maßen 800 x 1900 (Heizungskabel für Zellen Iso 100)
- Türe mit Maßen 700 x 1900h , 900 x 1900h , 1000 x 2000h oder Schiebetüren mit verschiedenen Maßen auf Anfrage



ALTEZZE - HEIGHTS - HAUTEURS - HÖHEN (mm.)					
Con pavimento - With floor			Senza pav. - Without floor		
Avec sol - Mit Boden			Sans sol - Ohne Boden		
	S70	S100	S70	S100	
HI	HE	HE	HI	HE	HE
2020	2160	2220	2020	2090	2120
2220	2360	2420	2220	2290	2320
2420	2560	2620	2420	2490	2520
2620	2760	2820	2620	2690	2720



Dimensioni standard delle pareti

Standard wall dimensions
Dimensions standard des parois
Standardmassen Wände

70 mm.

100 mm.

Spessori d'isolamento
Insulation thicknesses
Épaisseurs d'isolation
Isolierungsdicken



Prodotto in Italia 



SUPER BOX è una gamma di celle frigorifere componibili di rapido e semplice montaggio anche nei casi di complessi di celle a più vani ed a temperature differenziate.

SUPER BOX is a range of modular cold rooms characterized by quick and simple installation even in the most complex cases of multiple compartments and differentiated temperatures.

SUPER BOX est une gamme de chambres froides modulaires à montage rapide et simple, même dans les cas les plus complexes de chambres à plusieurs compartiments et à différentes températures.

SUPER BOX ist eine Reihe von schnell und einfach zu montierenden modularen Kühlzellen auch für komplexe Strukturen mit mehreren Räumen und von schnell und einfach zu Temperaturen.



Taglio termico per divisori
 Thermal cut for partitions
 Coupement thermique pour cloisons
 Thermischer Schnitt für Trennwände



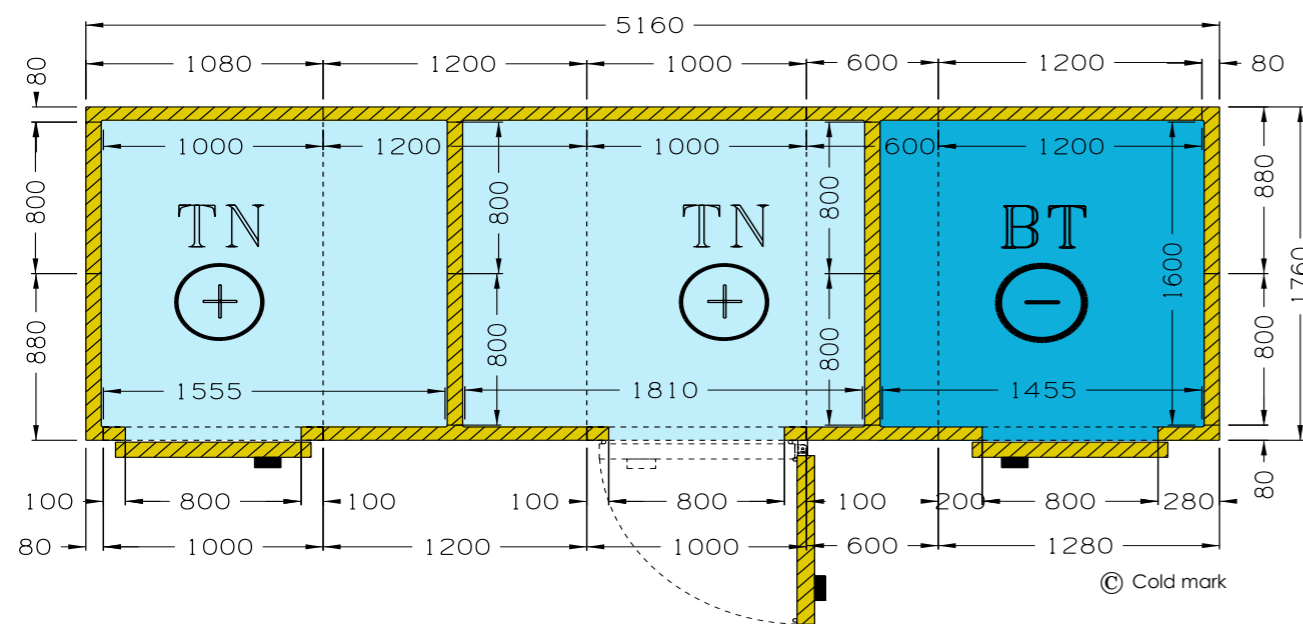
Divisorio mobile
 Mobile partition
 Cloison mobile
 Bewegliche Trennwand

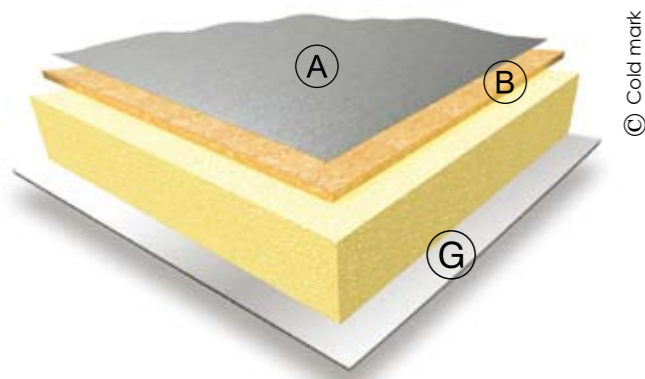


© Cold mark

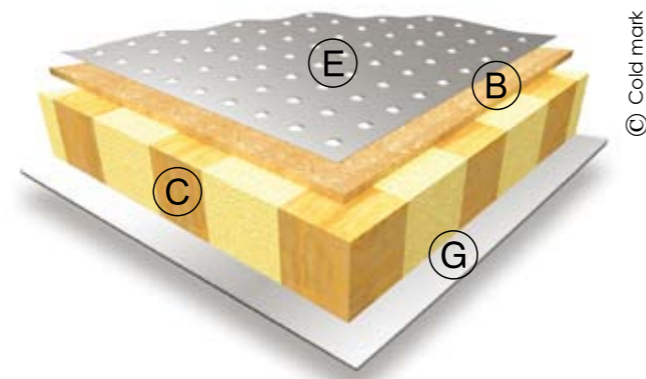
© Cold mark

Dal progetto alla realizzazione
 From planning to realization
 Du projet à la réalisation
 Vom Projekt bis zur Realisierung

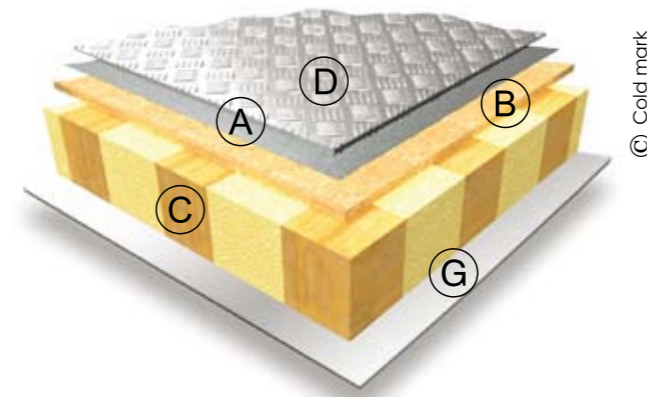




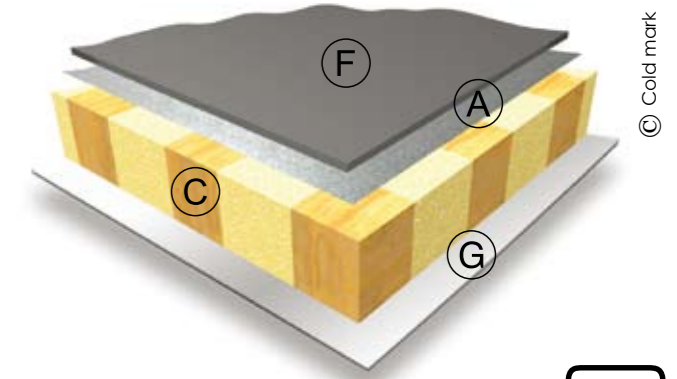
© Cold mark



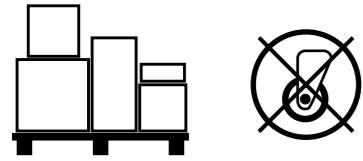
© Cold mark



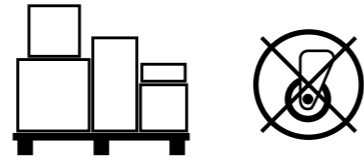
© Cold mark



© Cold mark



Max 2000 Kg.



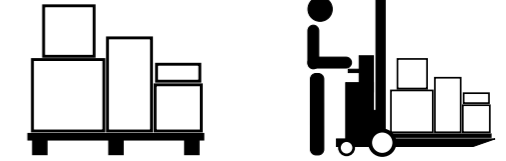
Max 4000 Kg.



Max 5000 Kg.



Max 1500 Kg.



Max 5000 Kg.



Max 2000 Kg.

**Pavimento P2000 standard non carrellabile.
Carico massimo 2000 kg m² uniformemente distribuito.**

P2000 standard non roll-in floor.
Maximum evenly distributed load 2000 kg m².
Sol P2000 standard non carrossable.
Charge maximum 2000 kg m² uniformément distribuée.
P2000 nicht befahrbarer Standardboden.
Maximale gleichmäßig verteilte Last 2000 kg m²

**Pavimento P4000 rinforzato non carrellabile.
Carico massimo 4000 kg m² uniformemente distribuito.**

P4000 reinforced non roll-in floor.
Maximum evenly distributed load 4000 kg m²
Sol P4000 renforcé non carrossable.
Charge maximum 4000 kg m² uniformément distribuée.
P4000 verstärkter Boden, nicht befahrbar.
Maximale gleichmäßig verteilte Last 4000 kg m².

**Pavimento T1500 per transito transpallets con peso complessivo non superiore a 1500 kg.
Carico massimo 5000 kg m² uniformemente distribuito.**

T1500 floor for pallet jack transit, total pallet jack weight up to 1500 kg.
Maximum evenly distributed load 5000 kg m².
Sol T1500 pour passage de transpallettes à poids total jusqu'à 1500 kg.
Charge maximum 5000 kg m² uniformément distribuée.
T1500 Boden, befahrbar mit Hubwagen mit Totalgewicht unter 1500 kg.
Maximale gleichmäßig verteilte Last 5000 kg m².

**Pavimento T2000 per transito carrelli con peso complessivo non superiore a 2000 kg.
Carico massimo 5000 kg m² uniformemente distribuito.**

T2000 floor for trolley transit, total trolley weight up to 2000 kg.
Maximum evenly distributed weight 5000 kg m².
Sol T2000 pour passage chariots à poids total jusqu'à 2000 kg.
Charge maximum 5000 kg m² uniformément distribuée.
T2000 Boden, befahrbar mit Wagen mit Totalgewicht unter 2000 kg.
Maximale gleichmäßig verteilte Last 5000 kg m².

(A)

Lamiera plastificata spessore 0,7 mm.
Plastic-coated steel thickness 0,7 mm.
Tôle plastifiée épaisseur 0,7 mm.
Kunststoffbeschichtetes Blech, Dicke 0,7 mm.

(D)

Alluminio mandorlato spessore 3 mm.
Chequered aluminium, thickness 3 mm.
Aluminium larmé épaisseur 3 mm.
Aluminium-Riffelblech, Dicke 3 mm.

(B)

Supporto in legno truciolare spessore 10 mm.
Chipboard support, thickness 10 mm.
Support en bois aggloméré épaisseur 10 mm.
Unterstützung aus Spanplatte, Dicke 10 mm.

(E)

Acciaio INOX AISI 304 antiscivolo spessore 0,6 mm.
Non-slip AISI 304 stainless steel, thickness 0,6 mm.
Acier INOX AISI 304 antidérapant épaisseur 0,6 mm.
Rutschfester Edelstahl AISI 304, Dicke 0,6 mm.

(C)

Tappi di rinforzo posizionati ad alveare.
Reinforcement spacers.
Entretoises de renforcement.
Verstärkungsabstände.

(F)

Resina fenolica spessore 10 mm.
Phenolic resin, thickness 10 mm.
Résine phénolique épaisseur 10 mm.
Phenolplast, Dicke 10 mm

(G)

Lamiera Zincata spessore 0,6 mm.
Galvanized plate thickness 0,6 mm.
Tôle zinguée épaisseur 0,6 mm.
Verzinktes Blech Dicke 0,6 mm.

Sezione pavimento/pareti celle senza pavimento
Floor/wall section cold rooms without floor
Section sol/parois chambres sans sol
Querschnitt Boden/Wände Zellen ohne Boden



© Cold mark

Sezione pavimento/pareti celle con pavimento
Floor/wall section cold rooms with floor
Section sol/parois chambres avec sol
Querschnitt Boden/Wände Zellen mit Boden



© Cold mark

Pavimenti - Floor
Sol - Boden
Super Box

